

**Пример проектирования
взаимодействия
при реконструкции сайта
Новосибирского Завода
Железобетонных опор и свай**

Рабочая группа:

Глушенко Сергей
(проектировщик, аналитик)
Пашковский Алексей
(дизайнер)

Цель документа

Цель данного документа – свести воедино требования Заказчика, изложенные в ТЗ, и результаты проектирования, а также предоставить на рассмотрение Заказчика концепции реконструкции сайта НЗЖБОиС.

Данный документ презентует следующую информацию:

- **Выделенные ЦГ сайта Завода (стр. 3-6):**
 - Общая схема (стр. 3)
 - Цели и сценарии внутренних ЦГ (стр. 4)
 - Цели и сценарии внешних ЦГ (стр. 5-6)
- **Структура разделов сайта Завода (стр. 7-12)**
 - Общая схема (стр. 7)
 - Цели ЦГ в пользовательских разделах (стр. 8)
 - Карта материалов пользовательских разделов (стр. 9-10)
 - Цели ЦГ в служебных разделах (стр. 11)
 - Карта функционала служебных разделов (стр. 12)

С учётом корректировок и согласования с представителями Заказчика получит развитие одна из следующих функциональных концепций реконструкции сайта НЗЖБОиС (стр. 13-19):

- Акцент на эффективную презентацию ассортимента Завода (стр. 13-14)
- Акцент на эффективную презентацию имиджа и ассортимента Завода (стр. 15-17)
- Акцент на усиление внутрикorporативных взаимодействий Завода (стр. 18-19)
- Смешанная концепция (стр. 20-21)

Первоначальная дизайн-концепция реконструкции сайта НЗЖБОиС приведена в документе (стр. 22), а также прилагается к проекту в виде отдельного файла (Artline_НЗЖБОиС_Дизайн_Концепт_1.png).

Выделенные ЦГ сайта Завода:

Общая схема



Внутренние ЦГ – это группы посетителей сайта, принадлежащие заводу.

Внешние ЦГ – это группы посетителей сайта, не принадлежащие заводу.

Группы, предлагаемые к учёту на сайте, выделены серым цветом.

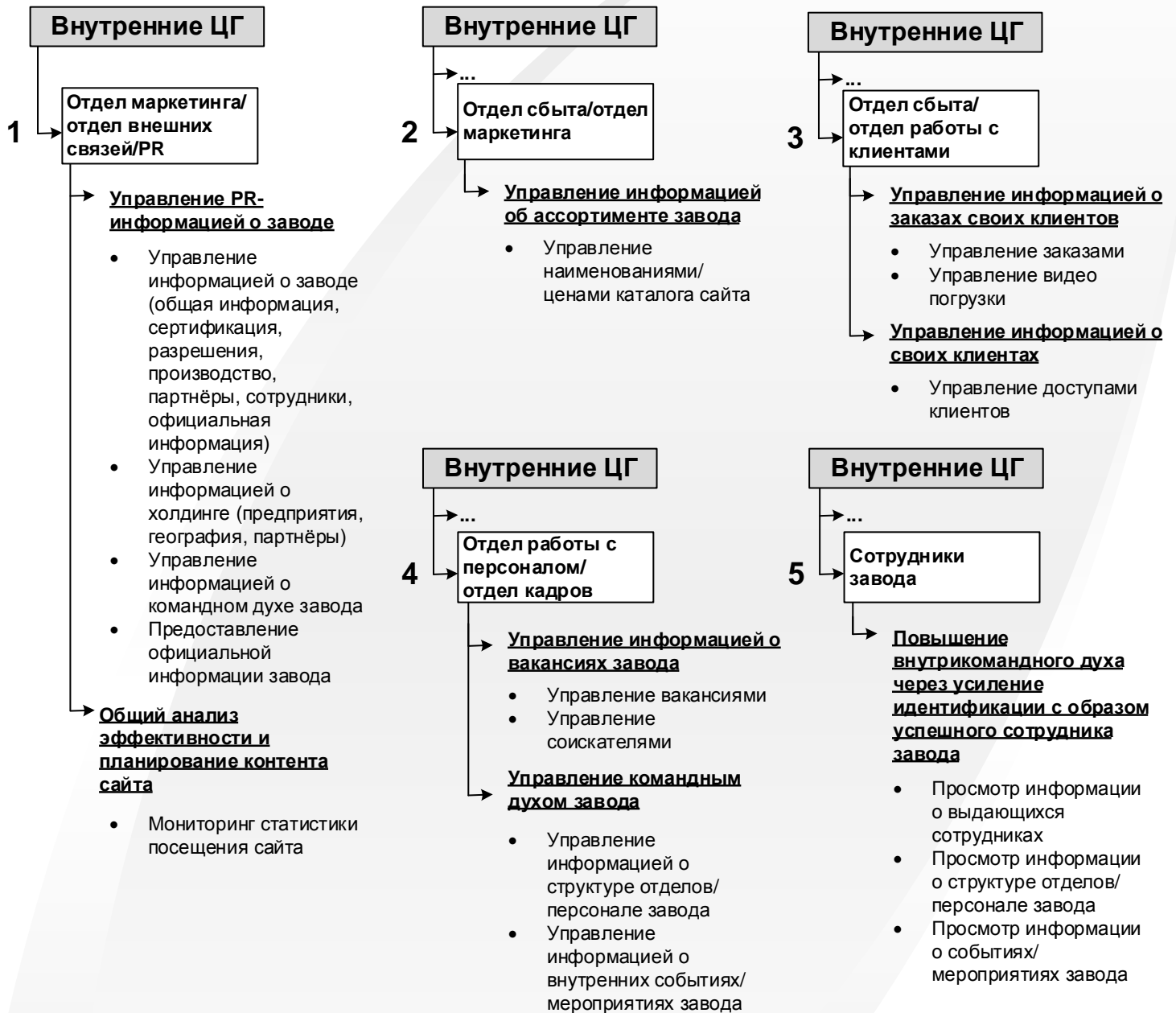
ЛЕГЕНДА:

Тип ЦГ

№ЦГ

Целевая группа

Выделенные ЦГ сайта Завода: Цели и сценарии внутренних ЦГ (1-5)



Внутренние ЦГ – это группы посетителей сайта, принадлежащие заводу.

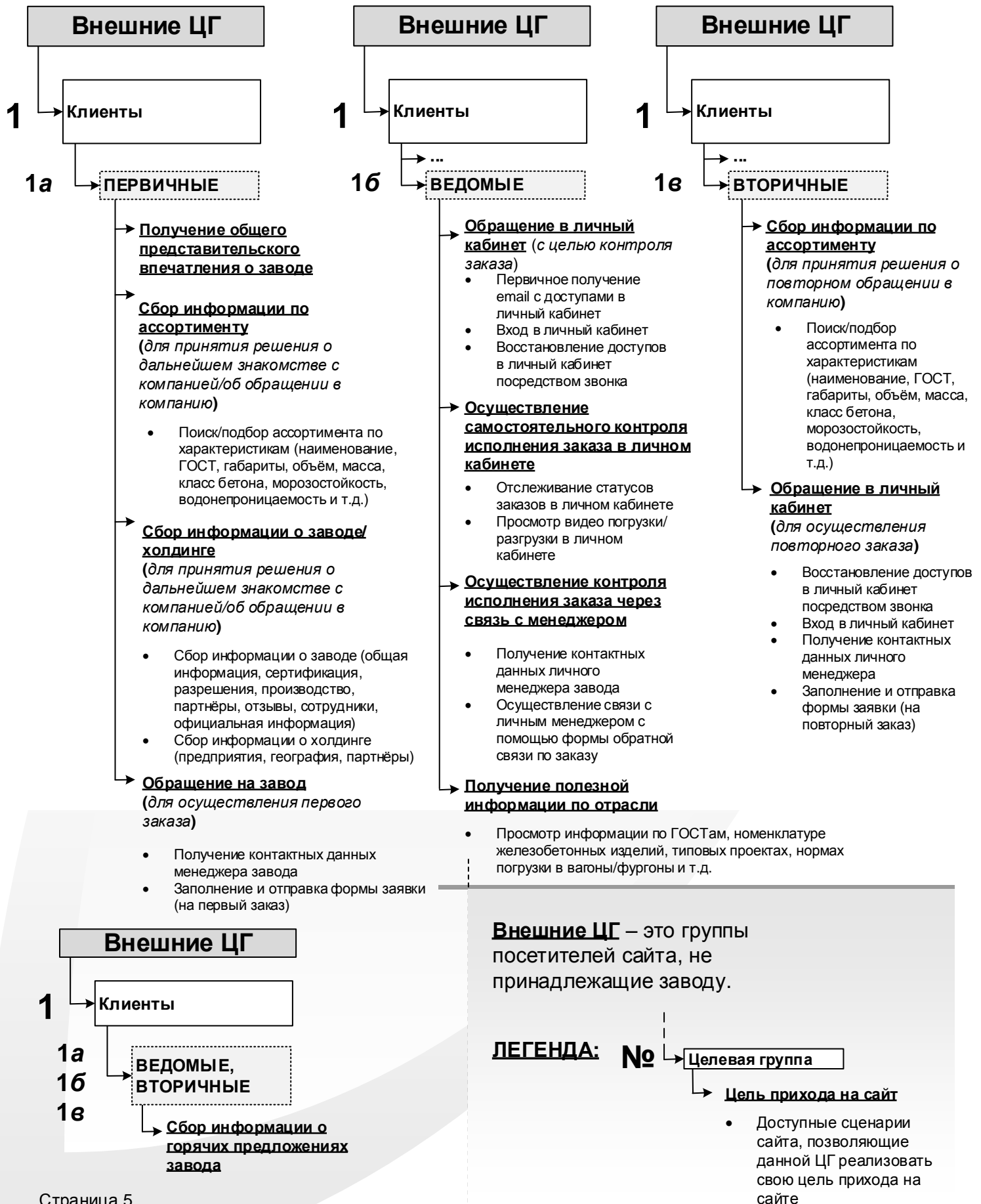
ЛЕГЕНДА: № → Целевая группа

→ **Цель прихода на сайт**

- Доступные сценарии сайта, позволяющие данной ЦГ реализовать свою цель прихода на сайте

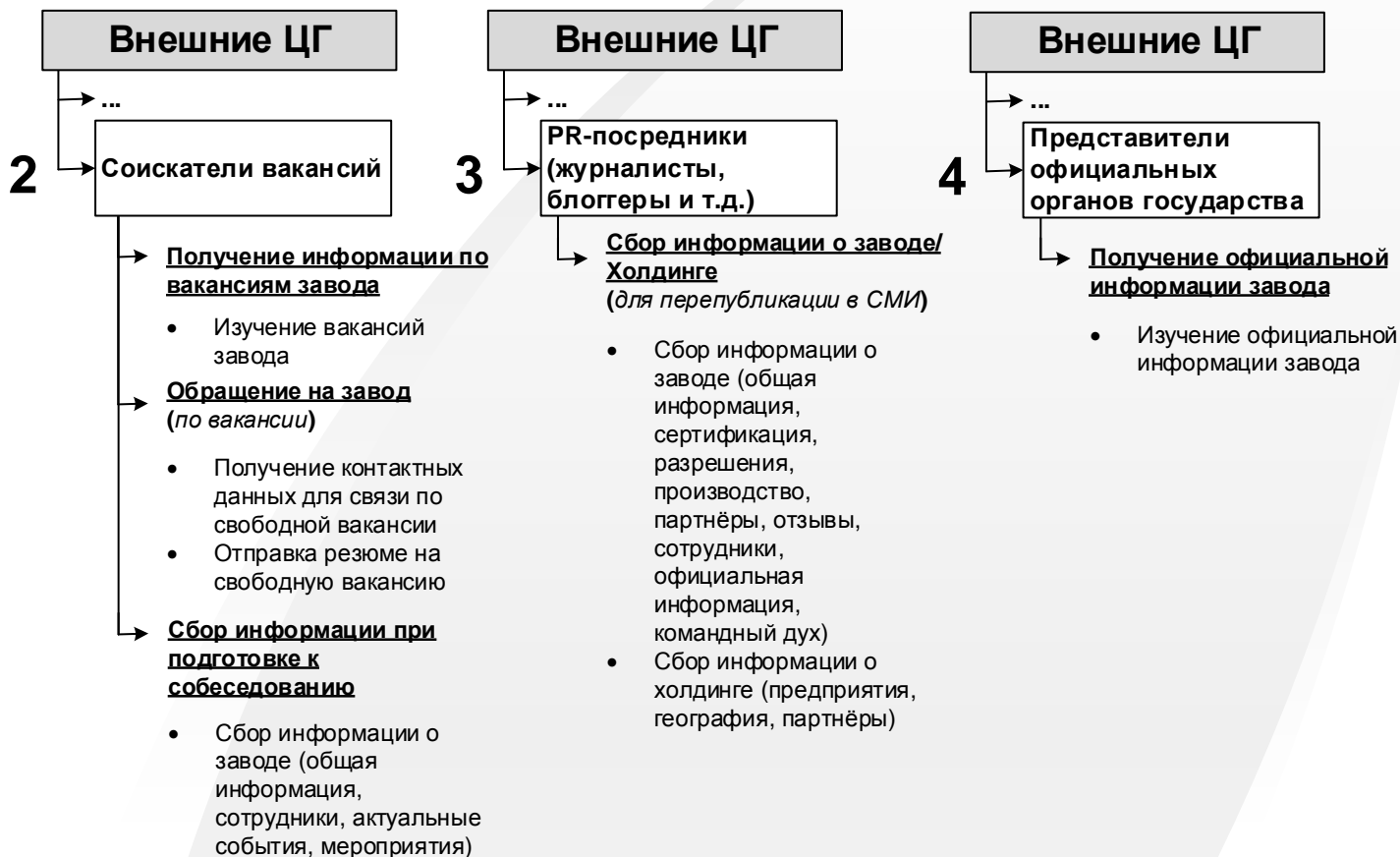
Выделенные ЦГ сайта Завода:

Цели и сценарии внешних ЦГ (1)



Выделенные ЦГ сайта Завода:

Цели и сценарии внешних ЦГ (2-5)



Внешние ЦГ – это группы посетителей сайта, не принадлежащие заводу.

Группы, предлагаемые к учёту на сайте, выделены серым цветом.

ЛЕГЕНДА: №

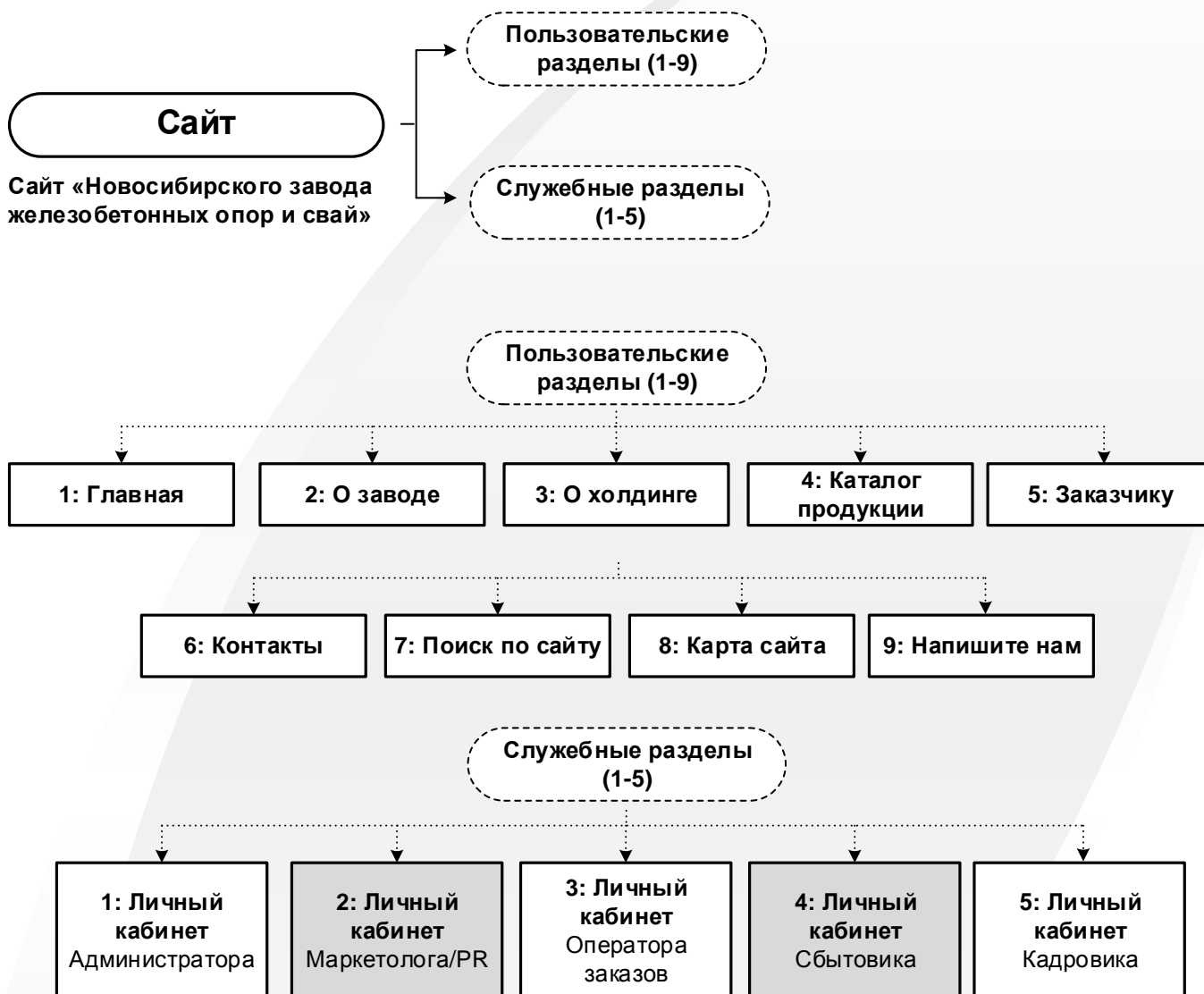
Целевая группа

Цель прихода на сайт

- Доступные сценарии сайта, позволяющие данной ЦГ реализовать свою цель прихода на сайте

Структура разделов сайта Завода:

Общая схема



В разделах ЦГ реализуют свои цели прихода на сайт.

Разделы, предлагаемые к реализации, выделены серым цветом.

Пользовательские разделы – это разделы, доступные всем посетителям сайта.

Служебные разделы – это разделы, доступные только администраторам сайта.

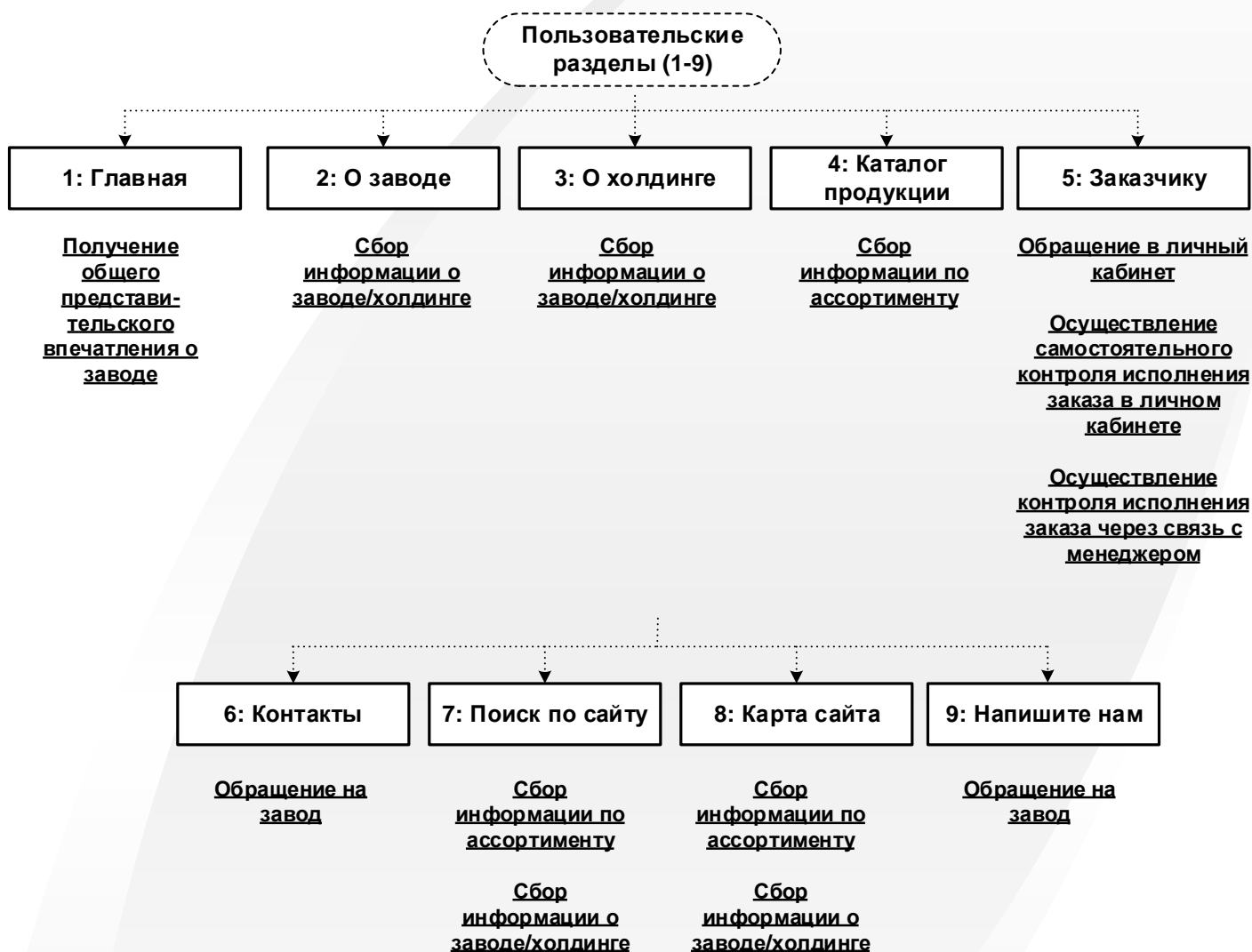
ЛЕГЕНДА:

N: Раздел

Креативный проект реконструкции сайта НЗЖБОиС

Структура разделов сайта Завода:

Цели ЦГ в пользовательских разделах (1-9)



В пользовательских разделах реализуют свои цели обычные пользователи сайта.

ЛЕГЕНДА:

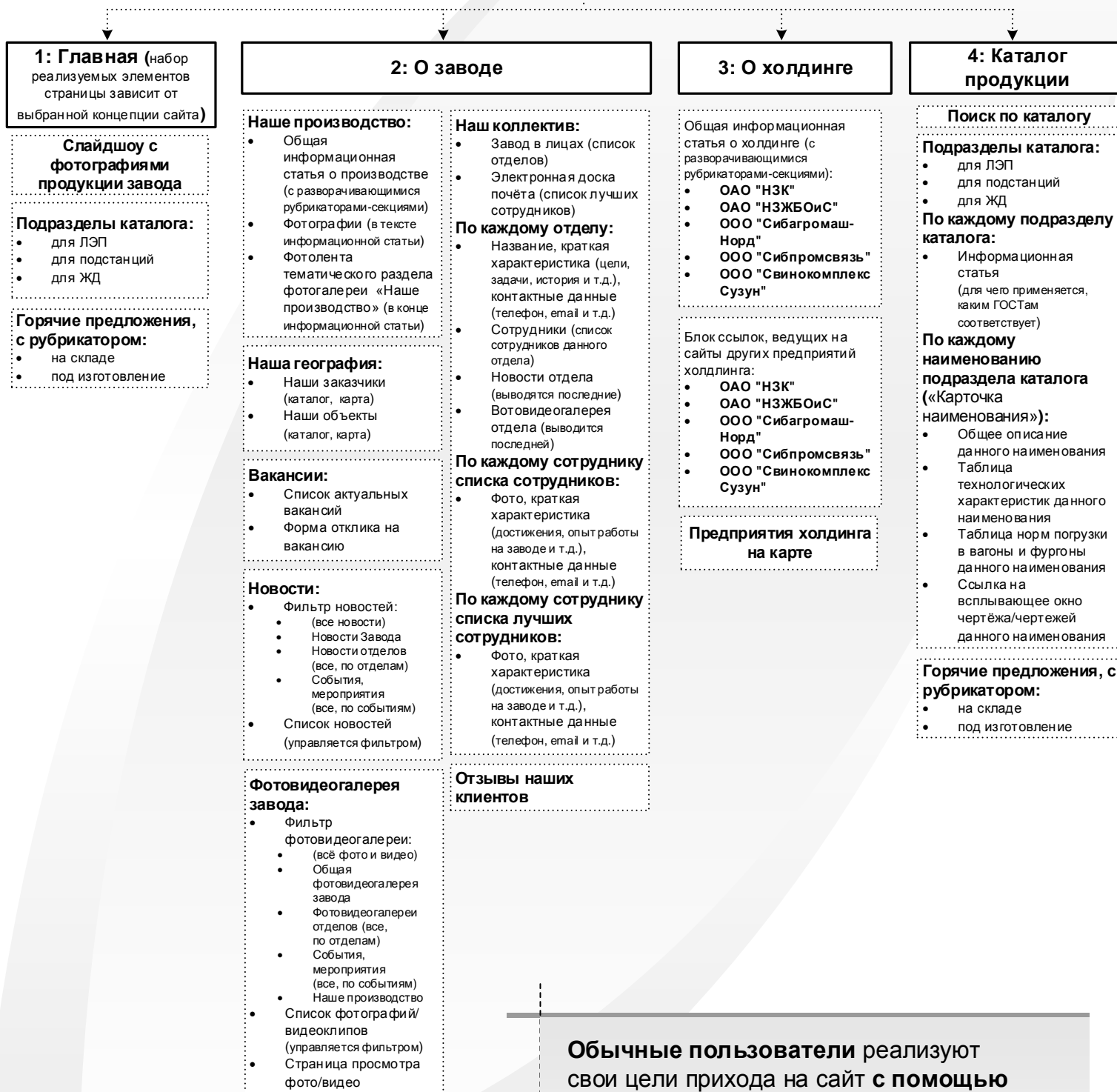
N: Раздел

Цели Раздела

Структура разделов сайта Завода:

Карта материалов пользовательских разделов (1-4)

Пользовательские разделы (1-4)



Обычные пользователи реализуют свои цели прихода на сайт с помощью страниц пользовательских разделов.

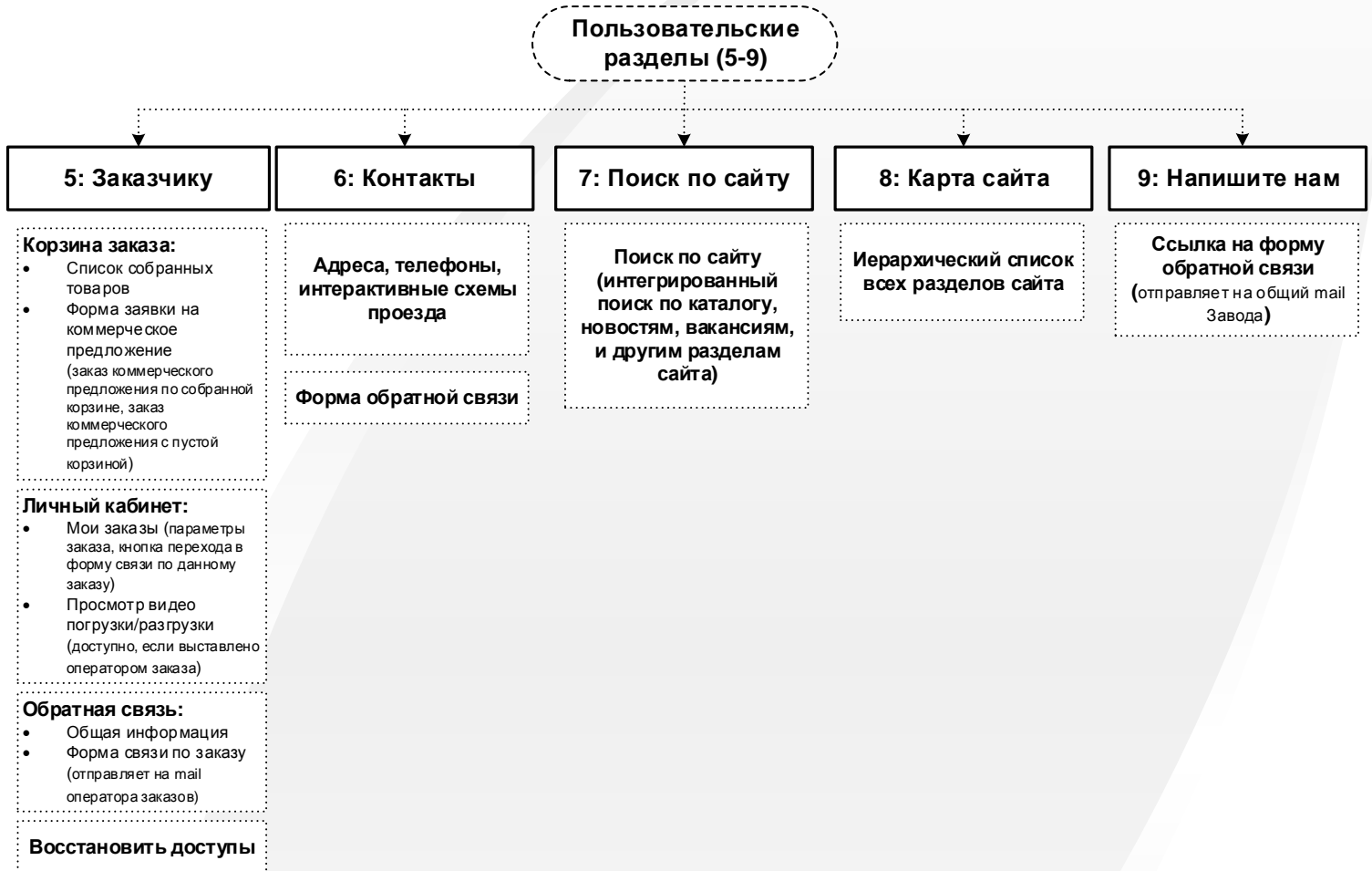
ЛЕГЕНДА:

N: Раздел

Содержание Раздела

Структура разделов сайта Завода:

Карта материалов пользовательских разделов (5-9)



Обычные пользователи реализуют свои цели прихода на сайт с помощью страниц пользовательских разделов.

ЛЕГЕНДА:

N: Раздел

Содержание Раздела

Креативный проект реконструкции сайта НЗЖБОиС

Структура разделов сайта Завода: Цели ЦГ в служебных разделах (1-5)



В служебных разделах реализуют свои цели администраторы сайта.

Разделы, предлагаемые к реализации, выделены серым цветом.

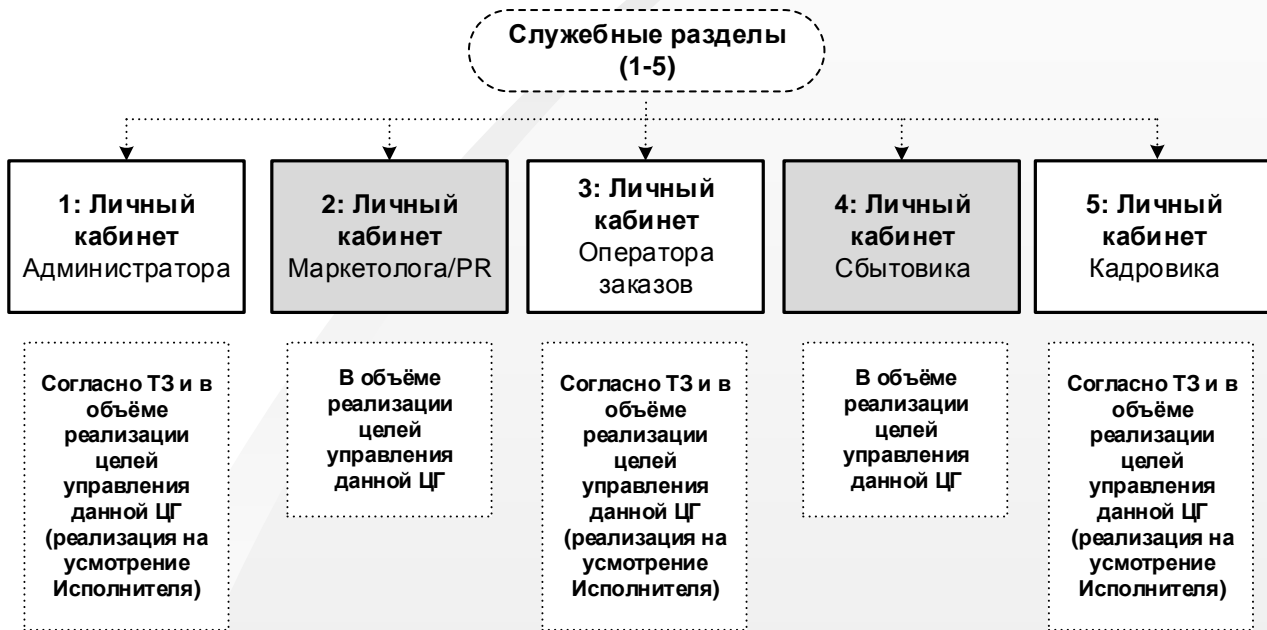
ЛЕГЕНДА:

N: Раздел

Цели Раздела

Структура разделов сайта Завода:

Карта функционала служебных разделов (1-5)



Администраторы сайта реализуют свои цели и управляют сайтом с помощью функционала административных разделов.

Разделы, предлагаемые к реализации, выделены серым цветом.

ЛЕГЕНДА:

N: Раздел

Реализуемый функционал

Креативный проект реконструкции сайта НЗЖБОиС

Функциональные концепции реконструкции сайта НЗЖБОиС

«Акцент на эффективную презентацию
ассортимента Завода»
(Вариант 1)



**НОВОСИБИРСКИЙ ЗАВОД
ЖЕЛЕЗОБЕТОННЫХ ОПОР И СВАЙ**

Отдел продаж:
+7 (383) 345-17-20
+7 (383) 334-61-53
+7 (383) 325-325-7

Поиск по сайту

[Карта сайта](#)

[Напишите нам](#)

[Контакты](#)

О заводе

Заказчику

О холдинге

Вакансии

Каталог продукции

Контакты

(фото раздела продукции)

Продукция: для ЛЭП

(фото раздела продукции)

Продукция: для подстанций

(фото раздела продукции)

Продукция: для ЖД

Copyright © Производственная
фирма «Новосибирский завод
железобетонных опор и свай»,
2011-2012

[О заводе](#) [О холдинге](#) [Каталог продукции](#) [Заказчику](#)
[Вакансии](#) [Карта сайта](#) [Контакты](#)

Copyright ©
Интернет-Агентство
«АртЛайн»
2012

Данная концепция учитывает следующие цели
внешних ЦГ (первой указана наиболее важная цель):

- **Обращение на завод -- Получение контактных данных менеджера завода**
(для осуществления первого заказа)
- **Сбор информации по ассортименту**
(для принятия решения о дальнейшем знакомстве с компанией/об обращении в компанию)

На странице расположено
минимум информации.

Главный акцент сделан на
презентации разделов
каталога продукции
Завода.

Креативный проект реконструкции сайта НЗЖБОиС

Функциональные концепции реконструкции сайта НЗЖБОиС

«Акцент на эффективную презентацию
ассортимента Завода»
(Вариант 2)



**НОВОСИБИРСКИЙ ЗАВОД
ЖЕЛЕЗОБЕТОННЫХ ОПОР И СВАЙ**

Отдел продаж:

+7 (383) 345-17-20

+7 (383) 334-61-53

+7 (383) 325-325-7

Поиск по сайту

О заводе

О холдинге

Каталог продукции

Заказчику

Вакансии

Контакты

(фото горячего предложения)

ГОРЯЧЕЕ ПРЕДЛОЖЕНИЕ
со склада | под заказ

(фото раздела продукции)

(фото раздела продукции)

(фото раздела продукции)

Продукция: для ЛЭП

Продукция: для подстанций

Продукция: для ЖД

Copyright © Производственная фирма «Новосибирский завод
железобетонных опор и свай», 2011-2012

Copyright ©
Интернет-Агентство
«АртЛайн»
2012

Данная концепция учитывает следующие цели внешних ЦГ (первой указана наиболее важная цель):

- **Обращение на завод – Получение контактных данных менеджера завода**
(для осуществления первого заказа)
- **Сбор информации о горячих предложениях завода**
- **Сбор информации по ассортименту**
(для принятия решения о дальнейшем знакомстве с компанией/об обращении в компанию)

На странице расположено чуть больше информации, чем в Варианте 1.

Главный акцент сделан на презентации разделов каталога продукции Завода и горячих предложений.

Креативный проект реконструкции сайта НЗЖБОиС

Функциональные концепции реконструкции сайта НЗЖБОиС

«Акцент на эффективную презентацию
имиджа и ассортимента Завода»
(Вариант 1: Схема)



**НОВОСИБИРСКИЙ ЗАВОД
ЖЕЛЕЗОБЕТОННЫХ ОПОР И СВАЙ**

Отдел продаж:

+7 (383) 345-17-20

+7 (383) 334-61-53

+7 (383) 325-325-7

Поиск по сайту

О заводе

О холдинге

Каталог продукции

Заказчику

Вакансии

Контакты

**СЛАЙДШОУ ПРОДУКЦИИ,
раскрывающее следующие классы продукции
завода: для ЛЭП, для подстанций, для ЖД**



1

2

3



(фото горячего предложения)

ГОРЯЧЕЕ ПРЕДЛОЖЕНИЕ
[со склада](#) | [под заказ](#)

**Вход в личный кабинет
Партнёра**

О нас

Имею честь представить Вам Новосибирский завод железобетонных опор и свай. Мы занимаемся производством и поставкой железобетонных изделий и металлоконструкций для строительства объектов. Наш завод работает с 1964 года. За 45 лет мы изготовили более миллиона кубических метров специального железобетона для строительства ЛЭП и подстанций.

Для нас, как работников компании, ключевыми факторами являются качество продукции, адекватная цена и сроки поставки. Мы создаем уникальные предложения, как в области технологии, так и в области финансов, что позволяет Вам и нам быть успешными партнерами в общем деле.

Я, как директор завода производителя, считаю, что один из важнейших элементов успешной работы являются открытость и отношение к своим партнерам. Моя работа и всего коллектива нашей компании нацелены на результат. Результат, который приносит пользу нашим партнерам и сотрудникам нашей компании.

Профессиональной команде менеджеров при поддержке собственника бизнеса интересно тесное сотрудничество с такими партнерами как Вы.

*С уважением, директор НЗЖБОиС,
Скоробогатов Илья Владимирович*

Copyright © Производственная фирма «Новосибирский завод
железобетонных опор и свай», 2011-2012

Copyright ©
Интернет-Агентство
«АртЛайн»
2012

Креативный проект реконструкции сайта НЗЖБОиС

Функциональные концепции реконструкции сайта НЗЖБОиС

«Акцент на эффективную презентацию
имиджа и ассортимента Завода»
(Вариант 2: Сема)



**НОВОСИБИРСКИЙ ЗАВОД
ЖЕЛЕЗОБЕТОННЫХ ОПОР И СВАЙ**

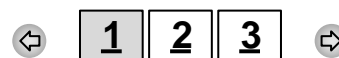
Отдел продаж:
+7 (383) 345-17-20
+7 (383) 334-61-53
+7 (383) 325-325-7

Поиск по сайту

[Вход в личный кабинет Партнёра](#)

[О заводе](#) | [Каталог продукции](#) | [Заказчику](#) | [Вакансии](#) | [Контакты](#)

**СЛАЙДШОУ ПРОДУКЦИИ,
раскрывающее следующие классы продукции завода:
для ЛЭП, для подстанций, для ЖД**



Новости завода

ФОТО НОВОСТИ

ФОТО НОВОСТИ

Название
новости

Название
новости

Наши объекты на карте



Copyright © Производственная фирма «Новосибирский завод железобетонных опор и свай», 2011-2012

[О заводе](#) [О холдинге](#) [Каталог продукции](#) [Заказчику](#)
[Вакансии](#) [Карта сайта](#) [Контакты](#)

Copyright © Интернет-Агентство «АртЛайн» 2012

Креативный проект реконструкции сайта НЗЖБОиС

Функциональные концепции реконструкции сайта НЗЖБОиС

«Акцент на эффективную презентацию
имиджа и ассортимента Завода»
(Вариант 1 и Вариант 2:
Учёт целей ЦГ)

Учёт целей ЦГ для Варианта 1 (стр. 15):

Данная концепция учитывает следующие цели внешних ЦГ (*первой указана наиболее важная цель*):

- **Обращение на завод – Получение контактных данных менеджера завода**
(для осуществления первого заказа)
- **Получение общего представительского впечатления о заводе**
- **Сбор информации о заводе/холдинге**
- **Сбор информации о горячих предложениях завода**
- **Обращение в личный кабинет**
(с целью контроля заказа и для осуществления повторного заказа)

На странице размещено минимум текста и минимум информации.

Главный акцент сделан на презентацию Завода и сборе горячих предложений, также учтена потребность по работе с клиентами через сайт.

Учёт целей ЦГ для Варианта 2 (стр. 16):

Данная концепция учитывает следующие цели внешних ЦГ (*первой указана наиболее важная цель*):

- **Обращение на завод – Получение контактных данных менеджера завода**
(для осуществления первого заказа)
- **Получение общего представительского впечатления о заводе**
- **Сбор информации о заводе/холдинге**
- **Обращение в личный кабинет**
(с целью контроля заказа и для осуществления повторного заказа)
- **Сбор информации о заводе/холдинге**
(для принятия решения о дальнейшем знакомстве с компанией / об обращении в компанию)

На странице практически нет текста и размещено чуть больше информации, чем в Варианте 1.

Главный акцент сделан на презентацию Завода и предоставление информации о Заводе/Холдинге, также учтена потребность по работе с клиентами через сайт.

Креативный проект реконструкции сайта НЗЖБОиС

Функциональные концепции реконструкции сайта НЗЖБОиС

«Акцент на усиление
внутрикорпоративных взаимодействий Завода»
(Схема)



**НОВОСИБИРСКИЙ ЗАВОД
ЖЕЛЕЗОБЕТОННЫХ ОПОР И СВАЙ**

Отдел продаж:
+7 (383) 345-17-20
+7 (383) 334-61-53
+7 (383) 325-325-7

Поиск по сайту

[Вход в личный кабинет Партнёра](#)

О заводе

О холдинге

Каталог продукции

Заказчику

Вакансии

Контакты

**СЛАЙДШОУ ПРОДУКЦИИ,
раскрывающее следующие классы продукции
завода: для ЛЭП, для подстанций, для ЖД**



Новости завода

Фото новости

[Название новости](#)

Фото новости

[Название новости](#)

Наша доска почёта

Фото
сотрудника

[Информация о
сотруднике](#)

Фото
сотрудника

[Информация о
сотруднике](#)

Фото
сотрудника

[Информация о
сотруднике](#)

Наша фотовидеогалерея

Фото/видео

[Название 1](#)

Фото/видео

[Название 2](#)

Фото/видео

[Название 3](#)

Copyright © Производственная фирма «Новосибирский завод
железобетонных опор и свай», 2011-2012

Copyright ©
Интернет-Агентство
«АртЛайн»
2012

Креативный проект реконструкции сайта НЗЖБОиС

Функциональные концепции реконструкции сайта НЗЖБОиС

«Акцент на усиление
внутрикорпоративных взаимодействий Завода»
(Учёт целей ЦГ)

Данная концепция учитывает следующие цели внешних ЦГ (первой указана наиболее важная цель):

- **Обращение на завод -- Получение контактных данных менеджера завода**
(для осуществления первого заказа)
- **Получение общего представительского впечатления о заводе**
- **Обращение в личный кабинет**
(с целью контроля заказа и для осуществления повторного заказа)

Данная концепция учитывает следующие цели внутренних ЦГ:

- **Повышение внутрикомандного духа через усиление идентификации с образом успешного сотрудника завода**

Из-за акцентов, сделанных на главной странице, в этом варианте сайт превращается в эффективный инструмент работы с коллективом завода.

Такой сайт может потребоваться в случае зрелого этапа развития коллектива завода, когда требуется укрепление командного духа завода.

На странице размещено минимум текста и минимум информации.

Главный акцент сделан на презентацию Завода и сборе горячих предложений, также учтена потребность по работе с клиентами через сайт.

Креативный проект реконструкции сайта НЗЖБОиС

Функциональные концепции реконструкции сайта НЗЖБОиС

«Смешанная концепция»
(Схема)



**НОВОСИБИРСКИЙ ЗАВОД
ЖЕЛЕЗОБЕТОННЫХ ОПОР И СВАЙ**

Отдел продаж:
+7 (383) 345-17-20
+7 (383) 334-61-53
+7 (383) 325-325-7

Поиск по сайту

[Вход в личный кабинет Партнёра](#)

О заводе

О холдинге

Каталог продукции

Заказчику

Вакансии

Контакты

**СЛАЙДШОУ ПРОДУКЦИИ,
раскрывающее следующие классы продукции
завода: для ЛЭП, для подстанций, для ЖД**



**ГОРЯЧЕЕ
ПРЕДЛОЖЕНИЕ
со склада | под заказ**

(фото горячего предложения)

Наша доска почёта

**Фото
сотрудника**

[Информация о
сотруднике](#)

О нас



45 лет на рынке.
Изготовлено более 1 000 000
куб.м. специального
железобетона для
строительства ЛЭП и
подстанций.

Нашими партнерами являются
Сетьстройинвест, Севзапэлектросетьстрой,
Запсибэлектросетьстрой,
Дальэлектросетьстрой, Спецсетьстрой, КЭС
Холдинг, Группа Е4, Сибшахтострой,
Сургутнефтегазстрой, Газпромнефть-Восток,
РусалЭнергострой, с которыми мы построили
и строим такие значимые для нашей страны
объекты как: ВЛ 1150 кВ Барнаул-Итаг, ВЛ
500 кВ Бурейская ГЭС - Хабаровская, ВЛ 500
кВ Фролово-Ростовская, ВЛ 330 кВ
Княжегубская - Лоухи и многие другие. Также
принимает участие в строительстве "Сочи
2014" - ВЛ 500кВ Тихорецкая-Крымская, ПС
550 кВ Крымская и многие другие.

Наши вакансии

- Требуется «Название вакансии 1»
[Подробнее](#)
- Требуется «Название вакансии 1»
[подробнее](#)

Наша фотовидеогалерея



Креативный проект реконструкции сайта НЗЖБОиС

Функциональные концепции реконструкции сайта НЗЖБОиС

«Смешанная концепция»
(Учёт целей ЦГ)

Данная концепция учитывает следующие цели внешних ЦГ (первой указана наиболее важная цель):

- **Обращение на завод -- Получение контактных данных менеджера завода**
(для осуществления первого заказа)
- **Получение общего представительского впечатления о заводе**
- **Сбор информации о горячих предложениях завода**
- **Сбор информации о Заводе/Холдинге**
- **Получение информации по вакансиям завода**
- **Обращение в личный кабинет**
(с целью контроля заказа и для осуществления повторного заказа)

Данная концепция учитывает следующие цели внутренних ЦГ:

- **Повышение внутрикомандного духа через усиление идентификации с образом успешного сотрудника завода**

Из-за компактного и полного размещения большого числа значимой информации на главной странице, в этом варианте сайт приобретает современный внешний вид.

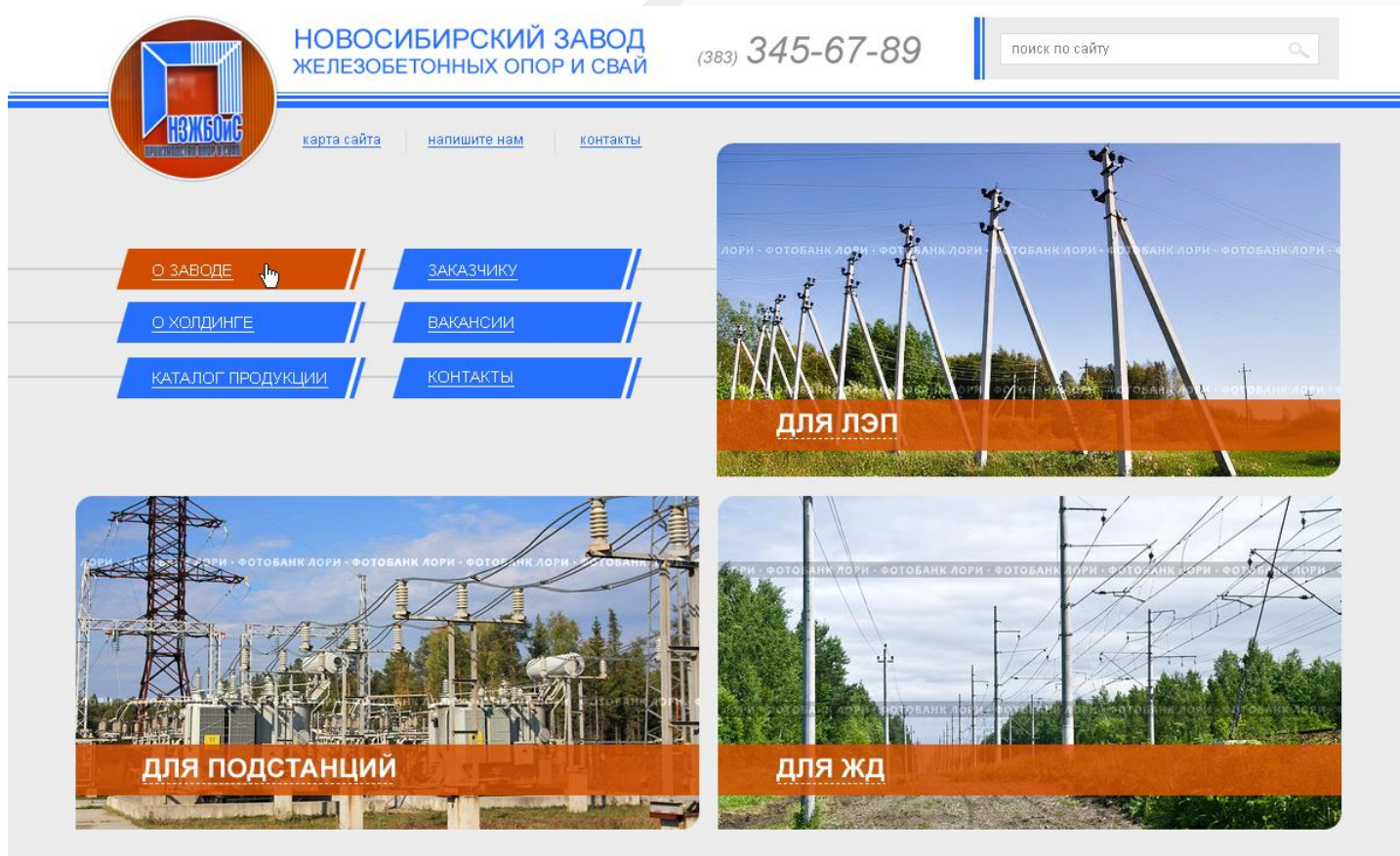
Такой сайт может потребоваться в случае зрелого этапа развития компании, когда для работы на сайте требуется учёт многих переменных из окружения и внутренней среды Завода.

На странице размещено максимум информации.

Акцент сделан на учёте максимального числа потребностей целевых групп сайта.

Креативный проект реконструкции сайта НЗЖБОиС

Первоначальная дизайн-концепция реконструкции сайта НЗЖБОиС



© Copyright (c) ООО «Новосибирский завод железобетонных опор и свай», 2011-2012

[О заводе](#) [О холдинге](#) [Каталог продукции](#) [Заказчику](#) [Вакансии](#) [Контакты](#)

Данная дизайн-концепция представляет цвета и общую идею внешнего вида страницы.

В результате согласования с Заказчиком данный первоначальный вариант дизайн-концепции может быть переработан в соответствии со следующими концепциями реконструкции:

- Акцент на эффективную презентацию ассортимента Завода (стр. 13-14)
- Акцент на эффективную презентацию имиджа и ассортимента Завода (стр. 15-17)
- Акцент на усиление внутрикорпоративных взаимодействий (стр. 18-19)
- Смешанная концепция (стр. 20-21)

Данную дизайн-концепцию следует рассматривать как отправную точку в конструировании внешнего вида и стиля будущего сайта.

Обозначения телефонов в макете условные.